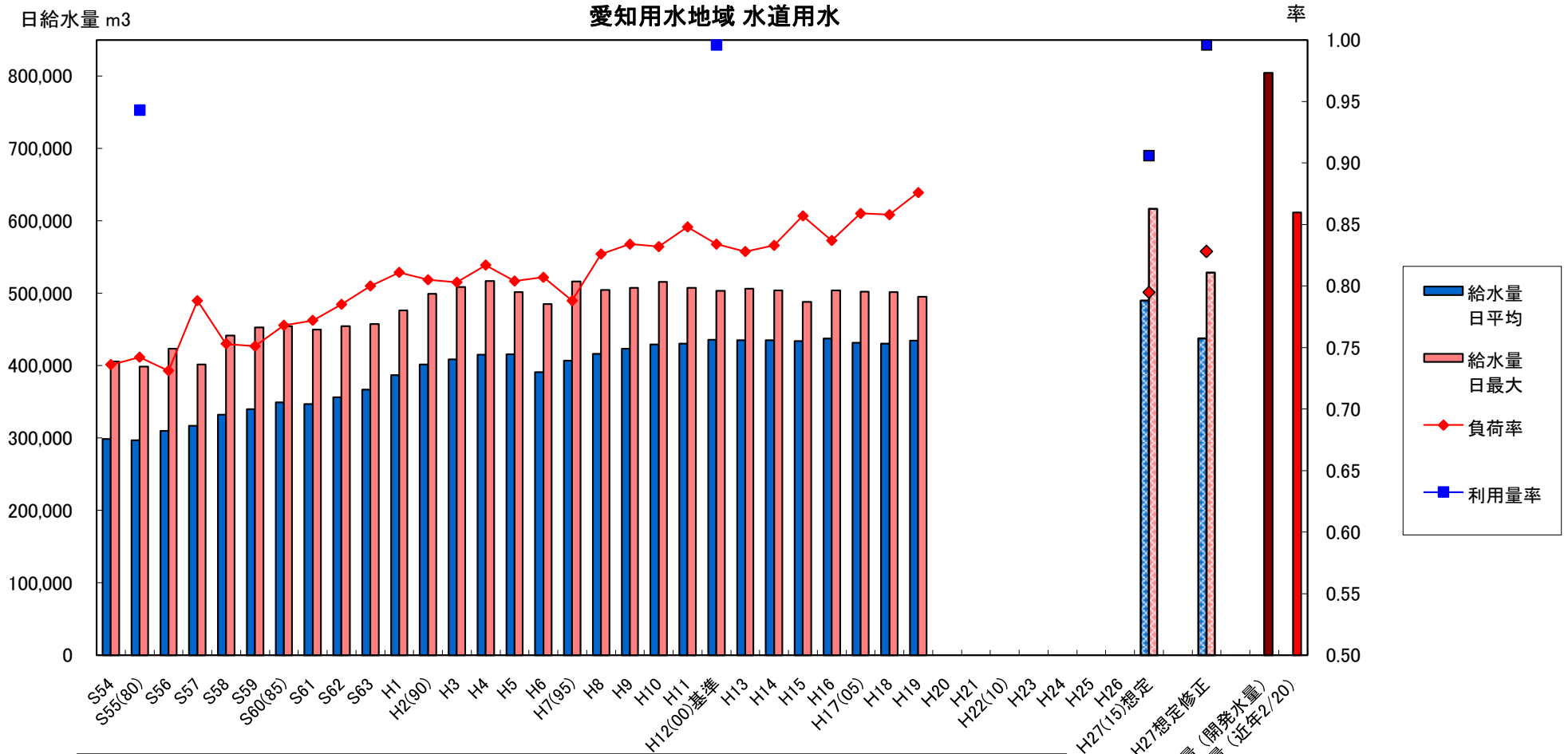


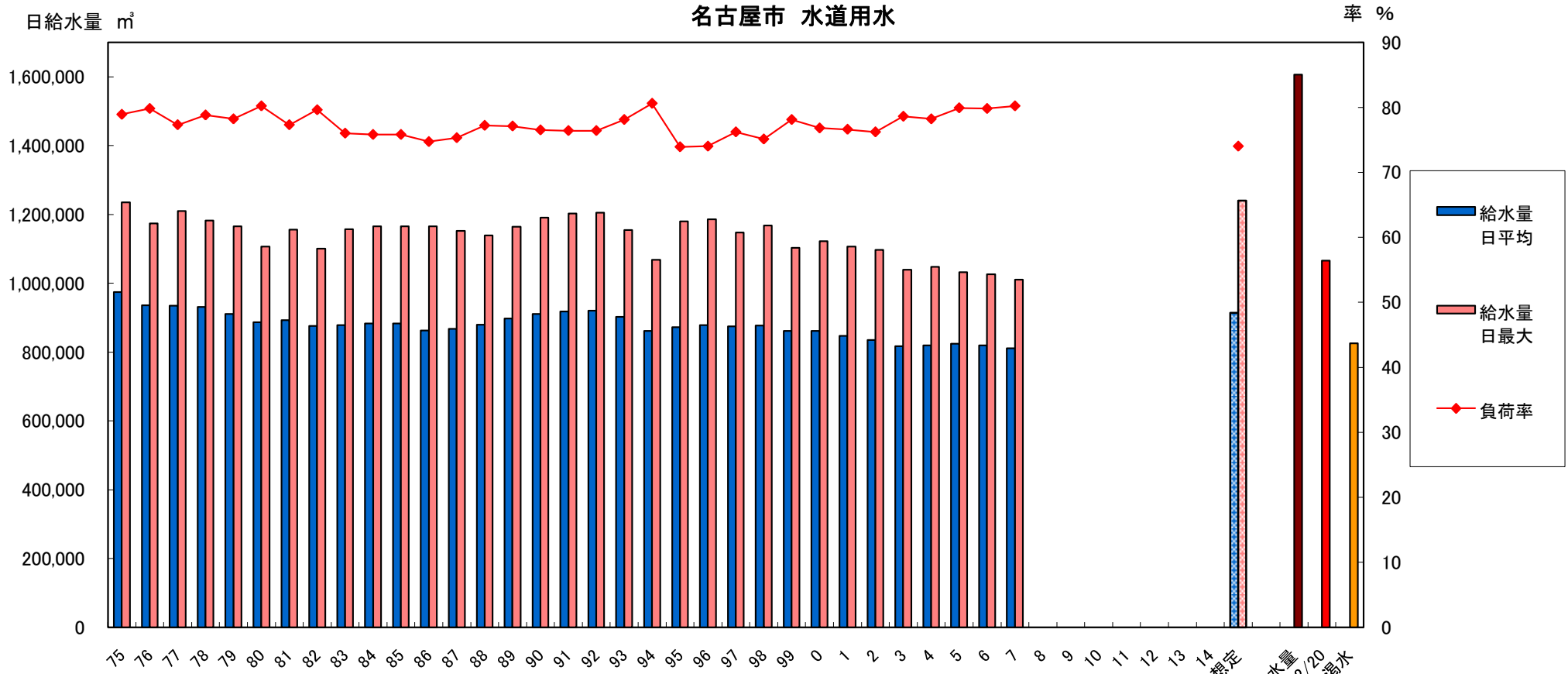
# 水道用水(実績と愛知県需給想定調査)



供給可能量は、水資源開発施設の水源は取水が可能な牧尾・阿木川・味噌川(西三河送水なし)のダムである。水量は「国土審議会水資源開発分科会第2回木曾川部会資料6」2004.4による。  
 愛知県『愛知県の水道』、『木曾川水系における水資源開発基本計画需給想定調査調査票』2004.3より作成。

# 水道用水(実績と愛知県需給想定調査)

## 名古屋市 水道用水



給水可能量の水源は、取水が可能な木曾川自流、岩屋ダム、味噌川ダムである。  
 給水可能量の水量は、名古屋市上下水道局『経済水道委員会資料』2003.12による。  
 愛知県『愛知県の水道』、『木曾川水系水資源開発計画需給想定調査調査票』2004.3より作成。

15 (H27) 想定  
 給水可能量 開発水量  
 給水可能量 近年2/20  
 給水可能量 平6漏水